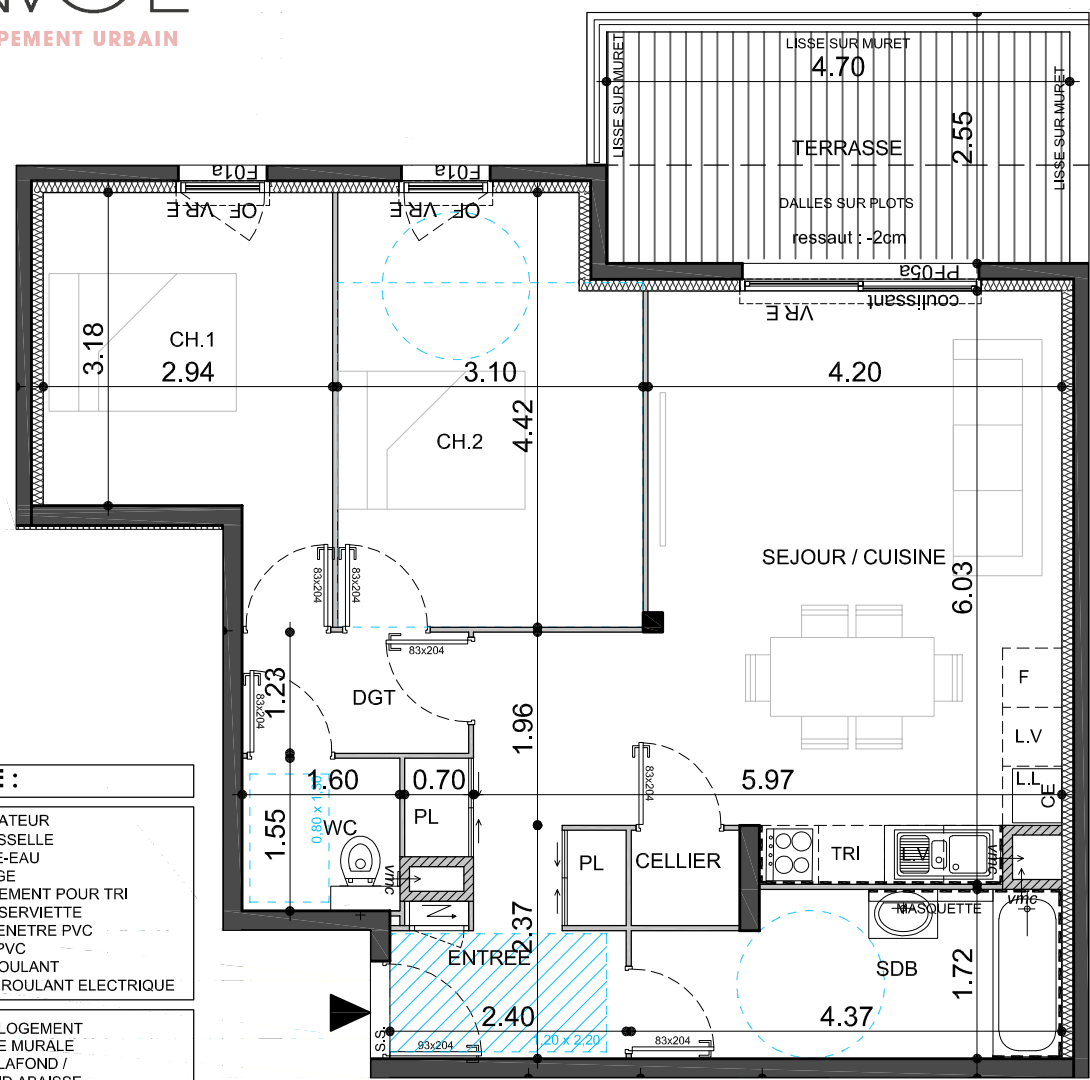




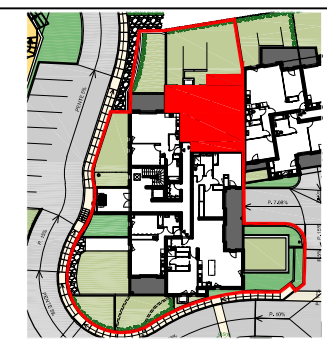
www.atypik-studio.com ©2021  
 IMAGE NON CONTRACTUELLE  
**PLAN DE VENTE**  
 07/12/2022

**A106 - T3**      **BAT A - R+1**

PIECE	S.Hab.
ENTREE / PLACARD	5.41 m <sup>2</sup>
SEJOUR / CUISINE	27.72 m <sup>2</sup>
CELLIER	1.07 m <sup>2</sup>
CH 1	10.48 m <sup>2</sup>
CH 2	13.03 m <sup>2</sup>
DGT	2.83 m <sup>2</sup>
SDB	6.97 m <sup>2</sup>
WC	2.48 m <sup>2</sup>
<b>TOTAL</b>	<b>69.99 m<sup>2</sup></b>
TERRASSE	11.05 m <sup>2</sup>



- LEGENDE :**
- F : REFRIGERATEUR
  - LV : LAVE VAISSELLE
  - CE : CHAUFFE-EAU
  - LL : LAVE LINGE
  - TRI : EMPLACEMENT POUR TRI
  - SSE : SECHE SERVIETTE
  - PF : PORTE FENETRE PVC
  - F : FENETRE PVC
  - VR : VOLET ROULANT
  - VR E : VOLET ROULANT ELECTRIQUE
- 
- ▶ : ACCES LOGEMENT
  - : FAIENCE MURALE
  - : FAUX-PLAFOND / PLAFOND ABAISSE



PLAN DE REPERAGE DU LOGEMENT

**N.B. : DOCUMENT NON CONTRACTUEL**  
 Les côtes et les surfaces mentionnées dans le présent document sont données à titre indicatif.  
 Des modifications sont susceptibles d'être apportées en cours d'exécution des travaux pour des raisons d'ordre technique, administratif ou encore juridique. Les retombées, soffites, faux-plafonds, canalisations, convecteurs ne figurent pas forcément sur le plan et lorsque ces éléments sont figurés, ils le sont à titre indicatif, le positionnement définitif de ces ouvrages étant susceptible d'évoluer en fonction des différentes études techniques des corps d'états. L'encombrement des gaines et la profondeur des placards sont approximatifs. Les équipements peuvent subir des modifications en fonction des contraintes de réalisation. La faïence murale s'arrête au droit des équipements, la localisation est indiquée à titre indicatif. Un dénivelé peut exister entre le niveau fini intérieur du logement et le niveau fini extérieur de la terrasse en fonction des nécessités techniques de réalisation. La topographie du site et donc du jardin n'est pas forcément renseignée. Le jardin pourra comporter des dénivelés ou encore des restanques.

