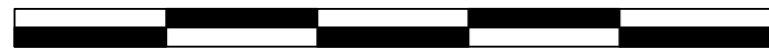


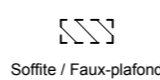
0 1 2 3 4 5 m



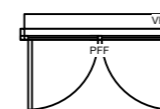
LEGENDE:



Nota: hauteur sous plafond: 2,40 m



Fenêtre ouvrant à la Française
+ (V) = Volet pliant ou
+ (VR) = Volet Roulant manuel ou
+ (VRE) = Volet Roulant Electrique



Porte-Fenêtre ouvrant à la Française
+ (V) = Volet pliant ou
+ (VR) = Volet Roulant manuel ou
+ (VRE) = Volet Roulant Electrique

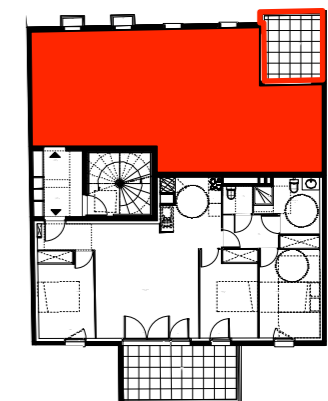
Document non contractuel établi sur la base du dossier de Permis de Construire et pourra subir des adaptations dimensionnelles, techniques et d'organisation, afin de répondre aux contraintes induites par les études d'exécution (contraintes techniques et réglementaires). Les côtes et les surfaces mentionnées dans le présent document sont données à titre indicatif. Les poteaux, retombées, soffites, faux-plafonds, masquettes, canalisations, radiateurs ne figurent pas forcément sur le plan et lorsque que ces éléments sont figurés, ils le sont à titre indicatif, le positionnement définitif de ces ouvrages étant susceptible d'évoluer en fonction des différentes études techniques des corps d'états. L'encombrement des gaines et la profondeur des placards sont approximatifs. Les rectangles et cercles en pointillés sont représentés à titre indicatif dans le respect de la norme accessibilité P.M.R. Les équipements peuvent subir des modifications en fonction des contraintes de réalisation. Un dénivelé peut exister entre le niveau fini intérieur du logement et le niveau fini extérieur de la terrasse ou du jardin en fonction des nécessités techniques de réalisation. La topographie du site et donc du jardin n'est pas forcément renseignée. Le jardin pourra compter des dénivelés ou encore des restanques. Les plantations éventuelles ne sont pas contractuelles. Les éléments de mobilier ne sont représentés qu'à titre indicatif.

RÉSIDENCE
Lou Marquies



PLAN DE VENTE

A202



BATIMENT A

Appartement n°	A 202
Type	T3
Batiment	A
Niveau	2ème Etage

Séjour - Cuisine	27,50 m²
Chambre 1	13,00 m²
Chambre 2	9,00 m²
Salle d'eau	6,60 m²
Wc	1,85 m²
Entrée	9,60 m²

Surface habitable	67,55 m²
Terrasse	8,00 m²
Balcons	0,70 m²
Surface totale privative	76,25 m²

Indice 1 - Plan de vente	10/01/2023
--------------------------	------------